

Commune de Doische
6ème division (Romeré) - section B

Plan de division de la parcelle n°1004A
appartenant à la commune de DOISCHE

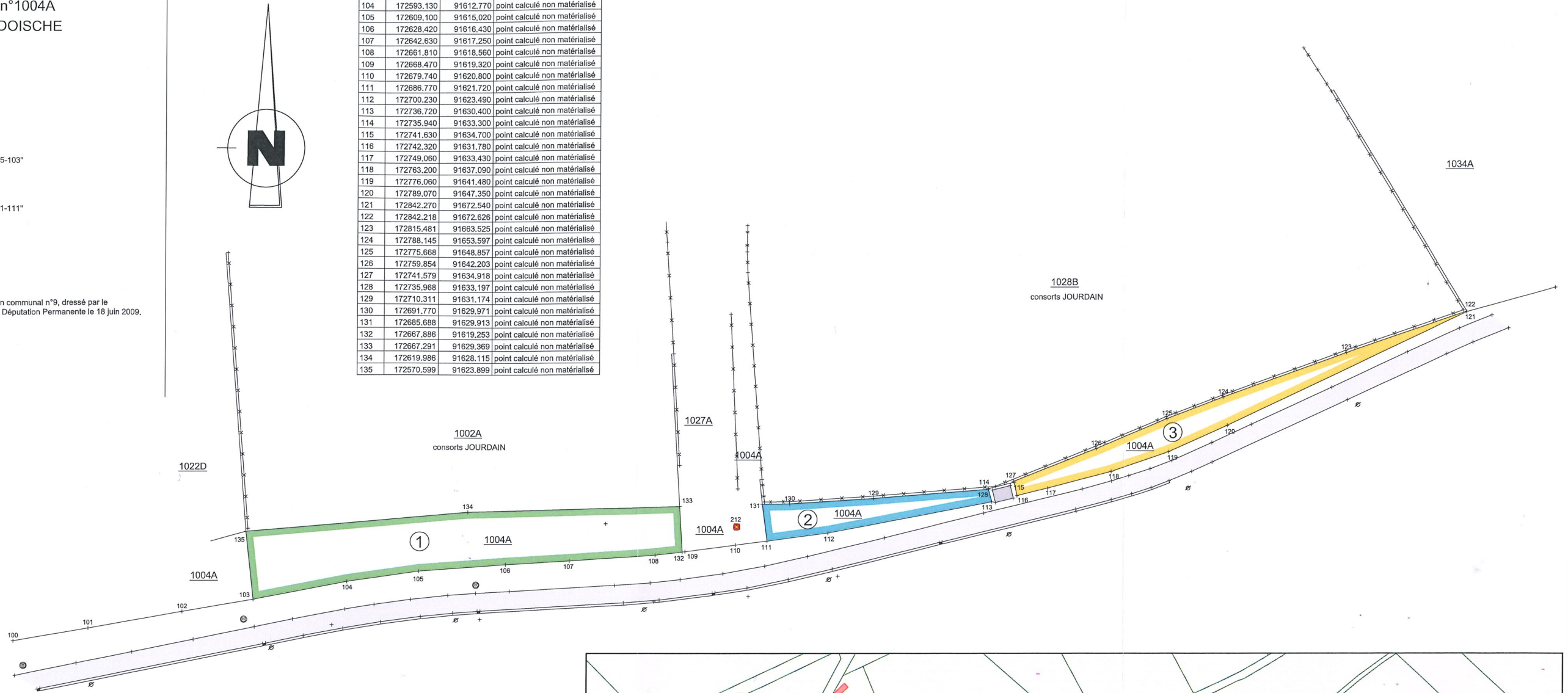
Echelle : 1/500

- Lot 1 : Superficie mesurée : **11 ares 84 ca**
Polygone "103 à 108-132 à 135-103"
- Lot 2 : Superficie mesurée : **02 ares 83 ca**
Polygone "111 à 113-128 à 131-111"
- Lot 3 : Superficie mesurée : **04 ares 74 ca**
Polygone "115 à 127-115"

Remarques :
1. La limite de voirie "100 à 121" est reprise en un plan de modification du chemin communal n°9, dressé par le géomètre-expert immobilier G. DAFFE (dossier STP n°07/2018), approuvé par la Députation Permanente le 18 juin 2009.
2. Le présent plan est dressé en coordonnées Lambert 72.

Levé et dressé par Pierre PARMENTIER, Géomètre-Expert
N° d'identification : GEO 040 830
Assermenté devant le Tribunal de 1ère Instance de Dinant
Rue de l'Hôpital n°27/01 à 5600 Philippeville
Tél. : 071 / 66 76 78
GSM : 0478 / 57 55 14
pierre@geophil.be
Fait à Philippeville, le 11 avril 2022

N°	X	Y	Information
100	172518.910	91599.560	point calculé non matérialisé
101	172535.530	91602.420	point calculé non matérialisé
102	172556.510	91606.030	point calculé non matérialisé
103	172572.260	91608.740	point calculé non matérialisé
104	172593.130	91612.770	point calculé non matérialisé
105	172609.100	91615.020	point calculé non matérialisé
106	172628.420	91616.430	point calculé non matérialisé
107	172642.630	91617.250	point calculé non matérialisé
108	172661.810	91618.560	point calculé non matérialisé
109	172668.470	91619.320	point calculé non matérialisé
110	172679.740	91620.800	point calculé non matérialisé
111	172686.770	91621.720	point calculé non matérialisé
112	172700.230	91623.490	point calculé non matérialisé
113	172736.720	91630.400	point calculé non matérialisé
114	172735.940	91633.300	point calculé non matérialisé
115	172741.630	91634.700	point calculé non matérialisé
116	172742.320	91631.780	point calculé non matérialisé
117	172749.060	91633.430	point calculé non matérialisé
118	172763.200	91637.090	point calculé non matérialisé
119	172776.060	91641.480	point calculé non matérialisé
120	172789.070	91647.350	point calculé non matérialisé
121	172842.270	91672.540	point calculé non matérialisé
122	172842.218	91672.626	point calculé non matérialisé
123	172815.481	91663.525	point calculé non matérialisé
124	172788.145	91653.597	point calculé non matérialisé
125	172775.668	91648.857	point calculé non matérialisé
126	172759.854	91642.203	point calculé non matérialisé
127	172741.579	91634.918	point calculé non matérialisé
128	172735.968	91633.197	point calculé non matérialisé
129	172710.311	91631.174	point calculé non matérialisé
130	172691.770	91629.971	point calculé non matérialisé
131	172685.688	91629.913	point calculé non matérialisé
132	172667.886	91619.253	point calculé non matérialisé
133	172667.291	91629.369	point calculé non matérialisé
134	172619.986	91628.115	point calculé non matérialisé
135	172570.599	91623.899	point calculé non matérialisé



Situation cadastrale
Echelle : 1 / 2500



Arrêté en séance du Collège communal du 27 avril 2023
Vu pour être annexé à la délibération du Conseil communal du 01 juin 2023
Doische, le 01 juin 2023
Le Directeur général,
Sylvain Collard

(Handwritten signature)

