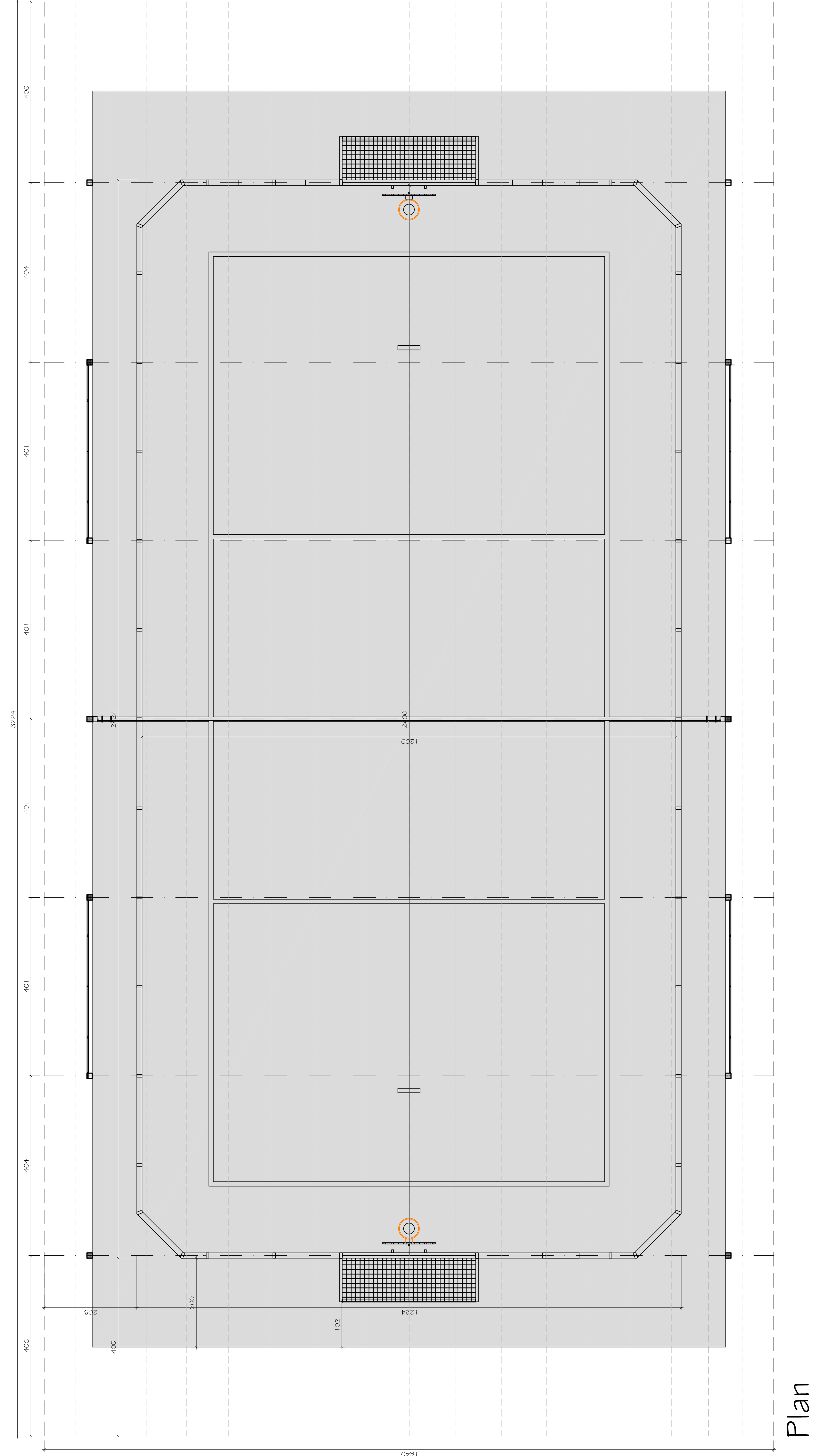




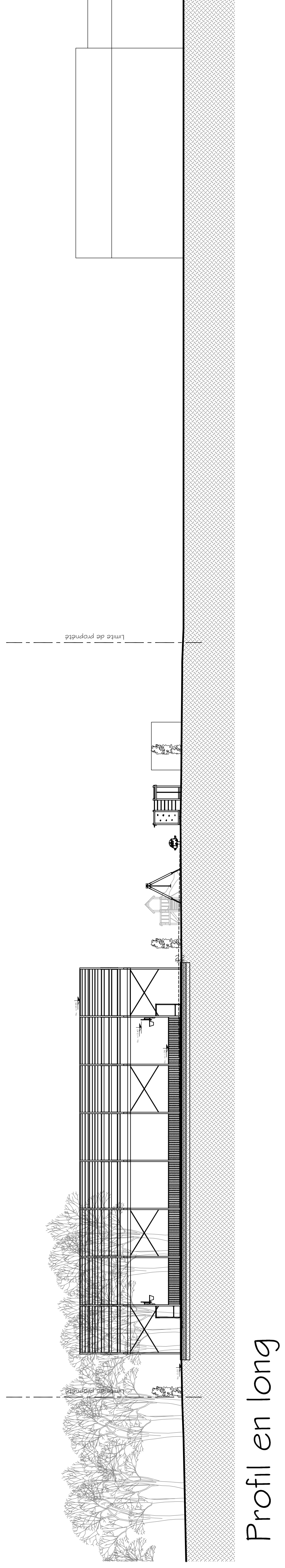
Contexte urbanistique



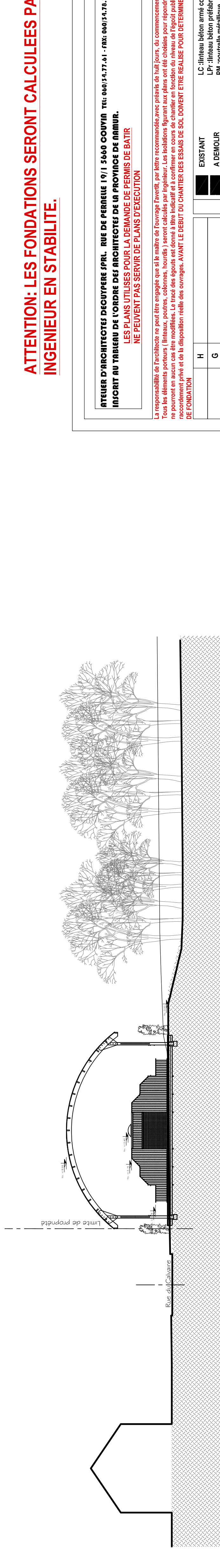
Implantation



Plan



Profil en long



Profil en travers

ATTENTION: LES FONDATIONS SERONT CALCULEES PAR UN INGENIEUR EN STABILITE.

PERMIS D'ARCHITECTE D'OFFICIER I.P.A. RUE DE FERRIERE (N°) 1444 COURMAYEUR - TEL: 06.13.73.41.11 - FAX: 06.13.73.73.79
INCHARGE DU TRAVAIL DE L'ORDRE DES ARCHITECTES DU DEPARTEMENT DE LA SAONE ET LOIRE
SEULEMENT PAS SERVICE DE CLASSE D'EXERCICE DE LA SAONE ET LOIRE

PROJET
 SITUATION: 1588 DOISICHE - RUE DU CALVAIRE
 PROVINCE: N° 1588
 NATURE: IMPLANTATION COUPES PROFIL
 COULEUR: COULEUR URBANISTIQUE
 DATE: 2017-3-33

DATE	MODIFICATIONS
A	
B	
C	
D	
E	
F	
G	
H	

PROJET	PROFIL
COULEUR URBANISTIQUE	1500
IMPLANTATION COUPES PROFIL	1200
COULEUR URBANISTIQUE	1500
IMPLANTATION COUPES PROFIL	1200

NOTES IMPORTANTES CONSTITUANT ANNEXES PERMANENTES AUX PLANS.
 Le projet de plan est soumis à l'approbation de la commune de Doisiche. Le maître de l'ouvrage s'engage à respecter les prescriptions de l'urbanisme et de l'environnement.
 Le maître de l'ouvrage s'engage à respecter les prescriptions de l'urbanisme et de l'environnement.
 Le maître de l'ouvrage s'engage à respecter les prescriptions de l'urbanisme et de l'environnement.

MAITRE DE L'OUVRAGE
 Commune de Doisiche
 Rue Martin Saintron 114
 1588 DOISICHE

PERMIS D'URBANISME
 PLAN
 IMPLANTATION COUPES PROFIL
 COULEUR URBANISTIQUE
 REF: DOS | DOS: 2017-333 | DES: COUCH | MER: COUCH | FORMAT: A4 | ECHELLE: 1:500 | DATE: 20170330