

Ce bulletin communal a été validé et imprimé avant et pendant la prise des mesures en vue de limiter la propagation du Coronavirus. Les informations et événements repris dans ce numéro pourraient donc être obsolètes.  
Merci pour votre compréhension

# CORONAVIRUS

## COVID-19



# Doische

## INFOS

### AVRIL 2020

État Civil .....	5
Fermeture des bureaux et permanences .....	5
Coronavirus/Covid-19 .....	5
Voyage des aînés 2020 .....	6
Collecte de vélos dans les recyparcs .....	6
Déclarations d'impôts .....	7
Domaine de Chevetogne .....	7
Don de sang .....	8
Recyparc MOBILE .....	8
Mercredi c'est OXY .....	9
Croix-rouge .....	10
Marché hebdomadaire .....	10
Repair Café .....	10
Mobilesem .....	11
Grand nettoyage de printemps .....	12
La Chronique des 10 villages .....	13
Zone d'activité économique mixte "les Fagnes" - Palan de secteur .....	19

Préparé par l'imprimerie Doneux sur papier certifié FSC  
Informations: 069 84 11 11  
Imprimé par l'imprimerie Doneux sur papier certifié FSC

« Bienvenue dans le Sud », Mandy Similon



« L'étang », Jean-Marie Timmermans



« Vive les vacances », Jean-Marie Timmermans



Entretien/Réparation  
multimarque...  
avec un service  
indépendant spécialisé



- Audi
- VW
- Seat
- Skoda

- Service pneumatique
- Montage équilibrage
- Géométrie 3D

Petit entretien huile 5W30 • max 4,5 L + filtre  
135€ TVAC • S/RDV

Rue Martin Sandron 1b - 5680 Doische  
082 677 111 • 0475 754 181

Ets **Gravy** sprl JOHN DEERE

Matériel agricole et horticole

Rue Saint - Laurent 3 - 5640 Saint - Gérard

071/79.82.12



## Maison L'Edelweiss

Maison de repos et de soins pour personnes  
valides, semi-valides, invalides, retraitées,  
convalescentes

Maison L'Edelweiss  
17 Route de Virain - 5680 Gimnée  
082 67 83 71



## DENISON MENUISERIE CHÂSSIS

PORTES - CHÂSSIS - PVC - ALU - BOIS  
VOLETS - MOUSTIQUAIRES - PORTES DE GARAGE - PERGOLAS



0468 36 00 19 • DMC.CHASSIS@GMAIL.COM

PLACE VERTE • 5620 FLORENNES  
SUR RENDEZ-VOUS



# VOTRE PUB ICI

## 0499 88 18 20

SEBASTIEN@IMPRIMERIE-DONEUX.BE



FUNERAILLES

*Willems-Leroy* sprl

« Organisation complète de funérailles, inhumation,  
crémation, prévoyances décès, caveau, monuments »

Tél. 082 22 27 87 • www.willems-leroy.be

FUNÉRIUM  
À HERMETON-SUR-MEUSE



# INFORMATIONS COMMUNALES

Les heures d'ouverture de l'administration communale sont les suivantes :

du **lundi au vendredi de 9 h 00 à 12 h 00**, le **lundi de 14 h 00 à 16 h 00** (uniquement service population jusque 17 h 00) et le **mercredi de 14 h 00 à 16 h 00**.

Permanence « population » : le **1<sup>er</sup>, 3<sup>e</sup> et 5<sup>e</sup> samedi du mois de 9 h 00 à 12 h 00** (sauf exceptions)

Téléphone : 082 21 47 20 – Fax : 082 21 47 39 – Notre adresse e-mail : [info@doische.be](mailto:info@doische.be)

Notre site : [www.doische.be](http://www.doische.be) – Page Facebook : Doische Infos – Page Twitter : ACDoische



## Focus sur le village de Vaucelles

L'exposition « Photographie ton village ! – Doische vu par ses habitants » se prolonge jusqu'à la première page du bulletin communal. Vous pourrez ainsi découvrir, chaque mois, 3 photos lauréates de cette exposition, mettant à l'honneur un village de l'entité, d'après le regard de ses habitants.



« Bienvenue dans le Sud », Mandy Similon



« Vive les vacances », Jean-Marie Timmermans



« L'étang », Jean-Marie Timmermans

## BOURGMESTRE

Sur rendez-vous en téléphonant au 082 21 47 25 ou au 0486 38 39 92 ou encore par mail à [pascal.jacquiez@doische.be](mailto:pascal.jacquiez@doische.be)

## CPAS

### Permanences de la Présidente Bénédicte Hamoir

Sur rendez-vous en téléphonant au 0479 36 50 90

### Permanences sociales

Le **lundi et le vendredi de 9 h 00 à 11 h 00** et le **mercredi de 13 h 30 à 16 h 00**, Rue Martin Sandron 131 à 5680 Doische Tél. 082 69 90 49 – Fax : 082 69 93 41 mail : [info@cpasdoische.be](mailto:info@cpasdoische.be).

Une permanence pension a lieu tous les **4<sup>e</sup> jeudis du mois de 10 h 00 à 11 h 30** à la Salle des Mariages à l'Administration communale.

**Prochaine permanence le jeudi 23 avril 2020**

**Le Service social est accessible uniquement au numéro 082 69 90 49**

## DÉCHETS ET COLLECTES

La collecte des déchets ménagers et organiques aura lieu **les jeudis 02, 09, 16, 23 & 30 avril 2020**. La collecte des papiers-cartons aura lieu **le vendredi 17 avril 2020**. La collecte des PMC (sacs bleus) aura lieu **les mardis 14 & 28 avril 2020**. Plus d'infos sur le tri des déchets, surfez sur [www.bep-environnement.be](http://www.bep-environnement.be).



**RESSOURCERIE  
namuroise**

One, two, TRI ... Trier c'est facile, bien trier c'est utile !

Comment évacuer mes déchets ménagers ?

☑ Notre Commune bénéficie des collectes d'encombrants par la Ressourcerie Namuroise sur appel au 081/260 400. Elle reprend aussi d'autres types de déchets, comme la vaisselle, les livres et des déchets électroniques.

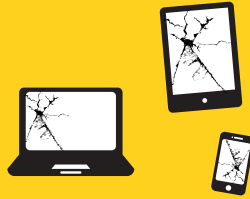


**Johany DARVILLE**

Dépannage - Matériel - Installation  
Assistance Internet & Réseau

Déplacement offert sur  
présentation de ce bon

\* Valable une seule fois par domicile



Rue des Meuniers 27 - 5620 Morville  
082 68 86 74 - 0497 17 79 89 - [www.fabrique-informatique.be](http://www.fabrique-informatique.be)



*Les petits pas  
de Mina*

Nathalie NICOLAS  
Pédicure spécialisée diplômée  
Prothésiste ongulaire certifiée  
Orthèses de corrections et protections  
Hommes, dames et enfants

0473 31 57 02  
Quartier des Rippels 17 - 5680 Gimnée

# ATHENEE FLORENNES - DOISCHE MAZEE

Rue des Ecoles - 5620 FLORENNES  
Martin Sandron - 5680 DOISCHE

☎ : 082 67 75 01

☎ : 071 68 83 23

[secretariat@arfd.be](mailto:secretariat@arfd.be)  
[www.arfd.be](http://www.arfd.be)

**IMMERSION ANGLAISE**  
dès la 3<sup>e</sup> maternelle et jusqu'en rétho

## Enseignement maternel, primaire et secondaire

1<sup>er</sup> degré : 1<sup>ère</sup> et 2<sup>e</sup> communes ; 1<sup>ère</sup> et 2<sup>e</sup> différenciées

2<sup>e</sup> et 3<sup>e</sup> degrés :

### Enseignement général :

Sciences économiques 4h

Sciences 3h, 5h, 7h

Mathématiques 4h, 6h, 6h + 2h

Langues modernes (Anglais 4h, Néerlandais 4h, Espagnol 4h)

### Enseignement technique de transition : (5<sup>e</sup> et 6<sup>e</sup> années)

Informatique : 7h | Sciences économiques appliquées : 9h

### Enseignement professionnel :

Menuiserie | Horticulture | Travaux de Bureau

## UNE ÉCOLE POUR TOUS

École familiale à dimension humaine où chaque élève est pris en considération. Une pédagogie adaptée à chaque élève. Très vite nous pouvons déceler et orienter votre enfant vers ce qui lui correspond le mieux.

Salle cyber-média et cours dispensés au moyen de tableaux interactifs.

École de proximité. Partenariat avec les internats de Philippeville et Couvin.

Frais scolaires limités, sorties pédagogiques, stages en entreprise, voyages scolaires, compétitions sportives, ...

Un transport scolaire vers Doische peut-être organisé pour tout élève de 1<sup>ère</sup> et 2<sup>e</sup> années du secondaire qui en fait la demande.

# MATAGNE TROPICAL

## POUR VOS PARCS ET JARDINS

PENSEZ À MATAGNE TROPICAL

DEVIS GRATUIT - TRAVAIL DE QUALITÉ - AMÉNAGEMENT

TERRASSE - ENTRETIEN

TRANSFORMATION PRÉPARÉ AVEC VOUS ET VOS DÉSIRES.

ATTENTION  
NOUVEL HORAIRE

LUNDI - SAMEDI : 9H-19H  
DIMANCHE 9H-12H

## PÉPINIÈRE

Rue de l'Hayette 1 - 5680 Matagne-la-Petite  
0476 33 61 48 - 0493 47 26 02 - 0476 69 10 22

[matagnetropical@live.be](mailto:matagnetropical@live.be)

### DECES

CLAERHOUDT Christiane à Gimnée, le 09/02/2020 (Gimnée).  
JACQUEMART Gilbert à Godinne, le 07/02/2020 (Hastière).  
CORDIER Christian à Dinant, le 17/02/2020 (Gochenée).

### MARIAGE

Néant

### NAISSANCE

GERAIN Joshua à Namur, le 27/02/2020 (Doische).

## Fermeture des bureaux et permanences

Les permanences « Population/État civil » auront lieu **les 04 et 18 avril 2020**. A l'occasion de la fête communale à Doische, les bureaux de l'administration seront fermés **le lundi 27 avril 2020**.

Néanmoins, une permanence du Service « Population/État civil » aura bien lieu de 09h00 à 12h00. Nos bureaux seront également fermés **le lundi 13 avril 2020 (Lundi de Pâques)**.

## Coronavirus/Covid-19 – Information aux citoyens

### COMMENT SE PROTÉGER CONTRE LES VIRUS COMME LE CORONAVIRUS Covid-19 OU LA GRIPPE SAISONNIÈRE ?

1

LAVEZ-VOUS RÉGULIÈREMENT LES MAINS.



2

UTILISEZ TOUJOURS DES MOUCHOIRS EN PAPIER. UN MOUCHOIR NE S'UTILISE QU'UNE FOIS. JETEZ-LE ENSUITE DANS UNE POUBELLE FERMÉE.



3

SI VOUS N'AVEZ PAS DE MOUCHOIR À PORTÉE DE MAIN, ÉTERNUEZ OU TOUSSEZ DANS LE PLI DU COUDE.



4

RESTEZ À LA MAISON SI VOUS ÊTES MALADE.



TOUTES LES INFORMATIONS SUR  
[www.info-coronavirus.be](http://www.info-coronavirus.be)



Fin de l'année dernière, un nouveau coronavirus (Covid-19) s'est déclaré en Chine. Depuis, le virus a également atteint l'Europe avec des cas avérés notamment en Italie, en France et en Allemagne. Un peu partout dans le monde, des zones, bâtiments ou des personnes sont mis en quarantaine pour freiner la propagation du virus.

Pour l'heure, en Belgique, une deuxième personne a été infectée par le Covid-19. Début février, une première infection avait été constatée chez un des concitoyens rapatriés de Wuhan. Cette personne est maintenant guérie et a pu reprendre ses occupations quotidiennes après la quarantaine.

### Quelle est la situation actuelle ?

Il y a trois phases pour endiguer la propagation du virus. Le SPF Santé publique surveille la situation de près. Aujourd'hui (01/03), nous sommes passés en phase 2.

- **Phase 1 :** le SPF Santé publique tente de maintenir le virus hors du pays. Pour ce faire, le SPF collabore étroitement avec les médecins traitants et les hôpitaux. Ces derniers sont prêts à identifier et traiter toute personne présentant des symptômes. Des procédures strictes existent et sont suivies au moindre doute. Pour plus d'informations sur les mesures actuelles, rendez-vous ici.
- **Phase 2 :** le SPF Santé publique tente d'arrêter

la propagation du virus. Si quelqu'un est testé positif au Coronavirus, le SPF essaie d'éviter toute autre contamination. Des procédures strictes existent aussi pour cette phase. Un médecin spécialiste en maladies infectieuses vérifie qui a été en contact avec la personne contaminée (ex. amis ou famille) afin de les tester et de prendre d'éventuelles mesures.

- **Phase 3** : si le nombre de personnes contaminées est important, le SPF Santé publique se concentre principalement sur le traitement des patients. Pour y parvenir, le SPF collabore étroitement avec les hôpitaux. Il examine où une capacité supplémentaire est nécessaire, comment répartir au mieux les patients sur les différents hôpitaux et quelles prises en charge peuvent être postposées.

#### Comment rester informé des mesures ?

Vous trouverez toutes les informations sur le nouveau coronavirus (COVID-19) sur le site <https://www.info-coronavirus.be/fr/> Si de nouvelles me-

sures sont prises, vous les trouverez également sur ce site.

#### Conseil : une bonne hygiène est la meilleure manière pour arrêter la propagation du virus :

- Lavez-vous régulièrement les mains.
- Utilisez des mouchoirs en papier.
- Restez chez vous si vous êtes malade.

Ainsi, vous vous protégez vous et les autres.

#### Plus d'infos ?

Voici également un rappel des canaux officiels. Vous trouverez les dernières informations ici :

- Site internet : <https://www.info-coronavirus.be/fr/> (avec FAQ mise à jour)
- Twitter : @SanteBelgique - <https://twitter.com/santebelgique>
- Contact center: 0800 14 68 9
- Site internet pour les membres du secteur de la santé (Sciensano) : <https://epidemiowiv-isp.be/ID/Pages/2019-nCoV.aspx>

## Voyage des Aînés 2020 : Avis

Suite à l'accélération de la propagation du coronavirus (COVID-19) dans notre pays et dans les pays limitrophes, par mesure de précaution, les membres du collège communal ont décidé de postposer le Voyage des Aînés organisé annuellement au printemps.

En fonction de l'évolution de la situation, une date sera programmée.

Merci pour votre compréhension

Pour le Collège communal,

*Bénédicte Hamoir  
Présidente du CPAS ayant en charge la politique des Aînés*

## Collecte de vélos dans les recyparcs

Prolonger la durée de vie d'un objet ou le donner, c'est éviter qu'il ne devienne un déchet. Le samedi 25 avril, BEP Environnement en collaboration avec les autres intercommunales de gestion des déchets en Wallonie organise la collecte de vélos dans les recyparcs.

#### OFFREZ UNE 2<sup>E</sup> VIE À VOTRE VÉLO

BEP Environnement invite les habitants à déposer, dans les 33 recyparcs de la Province (et Héron), des vélos dont ils n'ont plus utilité mais qui peuvent encore servir à d'autres. Ces vélos seront remis à



de nombreux partenaires récupérateurs : ateliers vélos locaux, C.P.A.S., entreprises de formation par le travail, services communaux, «Ressourceries», autres associations locales...

### AVANT DE JETER, PENSEZ À RÉUTILISER !

Certains objets (vélos mais aussi jouets, électroménagers, vêtements, meubles, vaisselle...) qui ne vous servent plus peuvent être utiles à d'autres (famille, voisins, amis...), écoles, mouvements de

jeunesse, associations diverses...Pensez à consulter notre guide du réemploi pour en savoir plus.

### UN GESTE ENVIRONNEMENTAL ET SOCIAL

Participez à cette action citoyenne, c'est poser un geste tant au niveau de l'environnement (mise en avant du principe de réutilisation) qu'en faveur de l'économie sociale (réinsertion de jeunes via la réparation des vélos collectés).

## Déclarations d'impôts : Séance d'aide au remplissage

Une séance d'aide au remplissage des déclarations à l'impôt des personnes physiques par les experts du SPF Finances aura lieu le **jeudi 14 mai 2020 de 9 h à 16 h, à la salle des Mariages**, rue Martin Sandron 114 à 5680 Doische.

**Une seule séance est prévue.**

Afin d'organiser au mieux cette séance, un système de rendez-vous a donc été établi pour empêcher une attente trop importante. Nous vous invitons donc à prendre rendez-vous au 082/21.47.20.

Veillez vous munir :

- de vos fiches de traitements, salaires, allocations de chômage, indemnités légales maladie-invalidité, revenus de remplacement, pré-pensions, pensions, talons des congés payés perçus en 2019 ;
- de votre attestation émise par les entreprises publiques de transport si vous utilisez les transports en commun pour vous rendre sur votre lieu de travail ;
- de l'avertissement extrait de rôle au précompte immobilier 2019.

- des attestations délivrées par l'organisme prêteur pour les emprunts hypothécaires et l'attestation d'immunisation fiscale pour une première déduction ;
- des preuves de paiement des primes d'assurance-vie ;
- des documents justificatifs de toute autre dépense donnant droit à une réduction d'impôt (épargne pension, chèques ALE et titres services, dépenses exposées pour les travaux visant à économiser l'énergie...);
- des extraits de compte relatifs aux versements anticipés effectués en 2019
- de l'avertissement extrait de rôle de l'année précédente (revenus de 2019, exercice d'imposition 2019) ;
- de tout autre document nécessaire pour compléter votre déclaration fiscale.

De plus, nous vous demandons d'être **en possession de votre carte d'identité** et d'indiquer à l'agent communal lors de votre inscription **le nombre de déclaration à remplir et de vous munir des cartes d'identité correspondants.**

## Domaine de Chevetogne : les Pass 2020 disponibles

Notre Commune, en partenariat avec le Domaine Provincial de Chevetogne, vous **propose d'acheter des pass annuels pour la saison 2020 (qui débutera le 28 mars).**

Ces pass sont en vente, au guichet de la Commune **au prix de 60 € (100 € sur place au Domaine Provincial)**.

**Jusqu'au 30 juin 2020, à l'achat de votre Pass Loisirs, recevez un ticket d'entrée (valable pour 4**

**personnes pour 1 journée jusqu'à la fin de la saison 2020) pour faire connaître le Domaine à vos amis !**

Le "Pass Loisirs" est un autocollant qui, une fois collé sur le pare-brise avant du véhicule familial, donne libre accès au Domaine pour le véhicule et ses occupants et ce, durant toute la saison. Les visiteurs peuvent ainsi profiter pleinement du Domaine, de ses infrastructures et de ses animations durant toute la saison touristique, sans payer de

supplément. Attention! Le Pass Loisirs est valable à partir de l'achat et jusqu'à la fin de la saison en cours et non de date à date. Il est propre à un véhicule familial (interdit pour les minibus, vans, camping-car, motorhomes...).

**Attention, la Nuit du feu des Abonnés ne sera plus organisée au Domaine Provincial de Chevetogne.**

Pour plus d'information, n'hésitez pas à vous rendre sur le **site internet du Domaine Provincial de Chevetogne**.

#### Intéressé ?

Service Accueil  
082/21.47.20  
[www.domainedechevetogne.be](http://www.domainedechevetogne.be)



## Don de sang : prochaines dates de collecte

Les volontaires Croix-rouge de la MCR Charlemagne vous invitent à donner votre sang aux dates suivantes :

Lundi 24 février 2020

Lundi 18 mai 2020

Lundi 24 août 2020

Lundi 26 octobre 2020

La collecte aura lieu au Foyer Jean XIII, rue des Ruelles à 5680 Doische de 15h à 18h30.

Plus d'infos ?

Tél.: 0800/92.245

Web : <https://donneursdesang.be>



## Un recyparc MOBILE au cœur des villes et des villages

A partir du 1er février, BEP Environnement propose un service de proximité à la population namuroise. Un recyparc mobile se déplacera au cœur des villes et villages pour les citoyens en perte de mobilité ou à mobilité réduite afin de répondre à leur difficulté de déplacement vers les recyparcs.

### Une solution pour collecter certains types de déchets

Voici les déchets qui pourront être déposés dans ce recyparc mobile :

- Les huiles et graisses de friture
- Les huiles de vidange (moteur) usagées
- Les piles
- Les DSM - Déchets spéciaux des ménages (pots de peinture, solvants, extincteurs, pro-

duits phytos, radiographies, filtres à huile)

- Les ampoules économiques
- Les tubes néon
- Les bris de verres plats
- Les seringues usagées
- Les détecteurs de fumées
- La frigolite, les bouchons de liège, les écrans et petits DEEE et (déchets d'équipements électriques et électroniques)

En revanche, les déchets encombrants, les déchets verts, le bois et les inertes ne pourront être collectés que dans les recyparcs classiques qui sont équipés de conteneurs suffisamment grands pour accueillir ces déchets. En effet, les dimensions réduites de la remorque ne permettront pas d'accepter un volume de déchets trop important.



au 081/718.211

Les dépôts de médicaments entamés ou périmés, les déchets pouvant contenir de l'amiante-ciment ainsi que des déchets de nature explosive ou radioactive sont strictement interdits.

Pour connaître les lieux et heures de passage du recy parc mobile dans votre commune : <https://www.bep-environnement.be/parcs-et-bulles> ou

### Prochains passages :

Mercredi 08 avril 2020 Place communale à Vaucelles de 10h à 14h.

Mercredi 22 avril Place du Batty à Vodelée de 10h à 14h.

## Mercredi, C'est OXY : Modules d'ateliers ludiques et créatifs

Vous travaillez le mercredi après-midi !  
Vous ne savez pas faire garder vos enfants !

### La solution ?

Pratiquer une activité extrascolaire contribue grandement à l'épanouissement d'un enfant. En choisissant avec lui une activité à la fois ludique, sérieuse et source de plaisir, vous favoriserez son développement comme son accomplissement personnel. Lorsqu'ils n'ont pas cours, notamment en primaire et maternelle, le mercredi après-midi est un temps précieux pour les enfants. C'est l'occasion pour eux de découvrir et pratiquer régulièrement une activité en dehors de l'école. Sport, jeux, ateliers manuels et culinaires : tout est mis en œuvre pour varier les plaisirs des enfants ! Les activités se diversifieront au cours de l'année afin de proposer des nouveautés adaptées aux conditions climatiques et aux envies du groupe.

### Intéressé ?

Quand : **Depuis le 11 septembre 2019, de 13h à 17h (Garderie possible, de 17h à 18h pour 1,50 €)**

Où : **Ecole communale de Matagne-la-Petite**

Coût : **4,00 €** la séance (réduction possible)

Inscription : **OBLIGATOIRE**

### Programme des activités

#### Avril

« Sportez-vous bien » : Enfilons nos baskets et mettons-nous en forme avec de l'unihoc, du rugby, du croquet, du foot ou de l'aérobic.

#### Mai

« Street art » : Jonglerie, danse, parcours sportif, graff', impro,...

#### Juin

« Sport remix » : Un peu de foot, une bonne dose de tennis, un soupçon de rugby, une pincée de volley. Mélangeons le tout, nous obtiendrons des

sports complètement fous !

N'hésitez pas à prendre contact avec Oxyjeunes asbl par mail à [v.bayet@oxyjeunes.be](mailto:v.bayet@oxyjeunes.be) ou [www.oxyjeunes.be](http://www.oxyjeunes.be)

Organisation de jeunesse reconnue et agréée par :

F3 FÉDÉRATION WALLONNE BRUXELLES ONE

OXYjeunes Votre organisation de jeunesse !

**Mercredi, c'est OXY**  
Modules d'ateliers ludiques et créatifs

A partir du 11 septembre 2019  
de 13h à 17h  
Garderie de 17h à 18h  
1,50€

4€ la séance  
Réduction possible

De 3 à 12 ans

Sport, jeux, ateliers manuels et culinaires : tout est mis en œuvre pour varier les plaisirs des enfants ! Les activités se diversifieront au cours de l'année afin de proposer des nouveautés adaptées aux conditions climatiques et aux envies du groupe.

Ecole communale de Matagne-la-Petite  
rue de Vierves, 1

Remboursement mutuelle  
et attestation fiscale

Inscription obligatoire via [www.oxyjeunes.be](http://www.oxyjeunes.be), [v.bayet@oxyjeunes.be](mailto:v.bayet@oxyjeunes.be) ou au 060/34.9172

EN COLLABORATION AVEC LA COMMUNE DE DOISCHE

ORGANISÉ PAR :  
OXYjeunes  
Association Sans But Lucratif  
071 28 04 00  
[www.oxyjeunes.be](http://www.oxyjeunes.be)  
[info@oxyjeunes.be](mailto:info@oxyjeunes.be)



Vous souhaitez vous initier aux gestes d'urgence et aux réflexes qui sauvent ?

**Suivez nos formations à Philippeville !**

Séances « Brevet Européen de Premiers Secours » (BEPS)

- + BEPS 08 et 09 février
- + BEPS 18 et 19 mars
- + BEPS 23 et 24 mai
- + BEPS 17 et 18 novembre

Boulevard de l'enseignement 1 à 5600 Philippeville

**Maison Croix-Rouge Charlemagne**

Boulevard de l'Enseignement 1, 5600 Philippeville

☎ 0490 56 88 21

✉ formation.5600.charlemagne@gmail.com



Vous souhaitez vous initier aux gestes d'urgence et aux réflexes qui sauvent ?

**Suivez nos formations à Florennes !**

Séances « Brevet Européen de Premiers Secours » (BEPS)

- + BEPS 21 et 22 avril
- + BEPS 04 et 05 août
- + BEPS 08 et 09 septembre

Rue Cent Louis, 3 à 5620 Florennes

**Maison Croix-Rouge Charlemagne**

Boulevard de l'Enseignement 1, 5600 Philippeville

☎ 0490 56 88 21

✉ formation.5600.charlemagne@gmail.com



*Jeter ? Pas question !*

**Ca y est, c'est le grand lancement du Repair Café à Doische !**

Les bénévoles du Repair Café sont prêts à vous accueillir et à votre disposition pour la réparation de vos objets en tout genre (Tv, radiateur électrique, lampes, Vtech, ...)

**C'est totalement gratuit et ouvert à tous !**

Venez nous rejoindre autour d'une tasse de café.

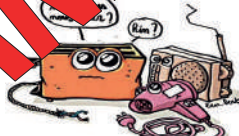
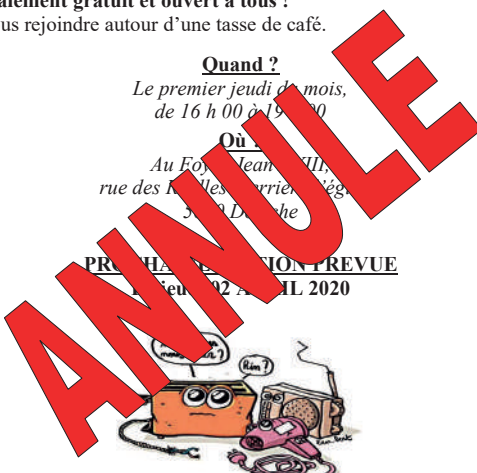
**Quand ?**

*Le premier jeudi de mois,  
de 16 h 00 à 19 h 00*

**Où ?**

*Au Foyer Jean-Baptiste  
rue des Killes, 10, 5600 Doische*

**PROCHAINE SESSION PREVUE**  
le jeudi 02 AVRIL 2020



Nos bénévoles ont besoin de matériels pour le bon fonctionnement du Repair Café : tapis de table antidérapants, rallonge électrique, lecteur DVD, petit compresseur, toile isolante, ... Si vous souhaitez faire un don, n'hésitez pas à nous contacter :

**Plus d'infos ?**

Florence Lopez

Coordnatrice du Plan de Cohésion sociale,

Tél.: 082/69.90.49

Courriel : florence.lopez@cpasdoische.be



**NOUVEAU A DOISCHE**

**Marché hebdomadaire**

**Lancement le 02 avril**

**Tous les jeudis  
16h - 20h30  
Parking communal**



**Reporté à une date ultérieure**

## INFORMATION IMPORTANTE



Pour mieux répondre à la demande, MOBILESEM Vélo vous propose dès à présent ses **nouveaux services vélo** :

- |                          |                        |
|--------------------------|------------------------|
| • Apprendre la mécanique | • Créer des évènements |
| • Rouler à vélo          | • Monter des projets   |

**Infos et tarifs - Contact: 0493 30 70 89 - [velo@mobilesem.be](mailto:velo@mobilesem.be)**

Par ailleurs, nous vous informons de la fermeture de notre atelier vélo à Chimay dès ce **5 mars 2020**

Si vous souhaitez faire réparer votre vélo, acheter un vélo d'occasion, ou louer des vélos, vous pouvez vous adresser aux vélocistes de la région, ou encore à notre atelier vélo partenaire **Brillo** (Charleroi – [cyclo@brillo.be](mailto:cyclo@brillo.be) – 0496 24 93 97)

**Pour les contrats « 1 vélo pour 10 ans » en cours**  
contactez-nous au 0476 05 87 33

Retrouvez tous nos services sur  **MOBILESEM.BE**

05/03/2020



## INFOS TARIFS SERVICES VÉLO



**[velo@mobilesem.be](mailto:velo@mobilesem.be)**  
**0493 / 30 70 89**



**MOBILESEM c'est aussi  
une Centrale de Mobilité et un Service Permis B**

### ORGANISATION DE VOS DÉPLACEMENTS

RDV médicaux,  
coursés,  
démarches administratives,  
etc.

**0800 / 15 230**  
numéro gratuit

Du lundi au vendredi  
de 8h30 à 12h et de 13h à 16h

MOBILESEM - Rue du Moulin 181 - 5600 Philippeville

Avec le soutien des communes ESEM  
adhérentes à la charte pour la mobilité



Éd. responsable : O. Foubert - MOBILESEM Asbl - 2020 - Ne pas jeter sur la voie publique

## SERVICES VÉLO



Apprendre la mécanique vélo  
Rouler à vélo  
Créer des évènements  
Monter des projets



## 6<sup>e</sup> édition du Grand Nettoyage de Printemps

Suite aux décisions prises par le Conseil national de sécurité, l'asbl Be WaPP vous informe que le Grand Nettoyage de Printemps prévu fin mars est reporté aux 24-25-26-27 septembre 2020.

La date limite pour les inscriptions est maintenue au dimanche 15 mars à minuit selon la procédure initialement prévue via ce lien étant entendu que toutes les inscriptions restent valables pour le mois de septembre.

D'un point de vue logistique et pratique, nous demandons aux participants de conserver le matériel reçu dans leur colis afin de l'utiliser aux nouvelles dates définies.

Soyez assuré que nous vous recontacterons par mail dans les prochains mois afin de vous communiquer les informations essentielles et utiles au bon déroulement de cet événement qui mobilise des centaines de milliers de Wallons décidés à rendre un coup d'éclat à notre belle région !

Prenez soin de vous et de vos proches,

A bientôt,

L'équipe de Be WaPP asbl, pour une Wallonie Plus Propre



Une antenne-relais du « Service Public de Wallonie Fiscalité » est présente à l'Administration communale de Doische, Maison communale de Doische, rue Martin Sandron 114 à 5680 Doische.

**Les matières traitées par le SPW Fiscalité sont principalement la fiscalité des véhicules (taxe de mise en circulation, taxe de circulation et sa composante écomalus) et la redevance télévision.**

Si vous souhaitez vous adresser à celui-ci pour, par exemple, déclarer une remorque, introduire une réclamation ou tout simplement obtenir un renseignement, n'hésitez pas à vous adresser à la personne-relais qui vous aidera à remplir les documents nécessaires et qui les transmettra ensuite au(x) service(s) concerné(s).

#### Plus d'infos ?

- Madame Elisabeth Hambye
- Tél.: 0486/64.07.69
- Jours de présence : **Mardi et jeudi, de 09h à 16h**



# LA CHRONIQUE DES 10 VILLAGES



Foyer Culturel  
Doische  
ASBL

PÉRIODIQUE D'INFORMATIONS DU CENTRE CULTUREL DE DOISCHE

Rue Martin Sandron 124 - 5680 Doische

Tél: 082/21.47.38 | Fax: 082/6790.27

E-mail: centre.culturel.doische@skynet.be

FOYERCULTURELDOISCHE.WORDPRESS.COM

AVRIL 2020



## DOISCHE DU 14 AU 17 AVRIL *Stage de Cirque*

Pour les 5-12 ans

45€ pour la semaine

De 9h à 16h

BE 10 0680 7438 7004

INSCRIPTIONS OBLIGATOIRES AVANT LE 02 AVRIL

CENTRE CULTUREL DE DOISCHE

082/214 738



# Bienvenue dans mon jardin



25 avril :  
Les légumes et aromates vivaces

16 mai :  
Plantes sauvages cultivables ou à récolter dans son jardin

13 juin :  
Comment faire ses graines et semis?

Intéressés de nous recevoir, chez vous, pour réaliser un inventaire des richesses de votre jardin et/ou accueillir un de nos quatre ateliers ?

N'hésitez pas à nous contacter  
au Centre Culturel de Doische 082/214 738

Les ateliers se dérouleront dans l'entité de Doische  
9h30-12h : 5€/atelier

Réservations obligatoires au plus tard le 20 avril



## INVITATION AUX RESPONSABLES DES COMITES ET ASSOCIATIONS DE L'ENTITE DE DOISCHE

Dès le 1er janvier 2021, l'utilisation des gobelets à usage unique sera totalement interdit en Région Wallonne. De nombreux comités et groupements de notre entité vont devoir trouver une solution pour l'organisation de leurs activités (fête, soirée, repas...).

Le Foyer culturel vous propose de vous rencontrer afin de réfléchir ensemble à des solutions qui pourraient être mises en place.

Nous vous invitons donc à une réunion qui aura lieu le mardi 21 avril prochain à 20h, à la salle d'exposition du Foyer culturel, rue Sandron 126 à Doische.



BIENVENUE A TOUS



Infos : Foyer culturel : 082/214.738 ou  
par E-mail: [centre.culturel.doische@skynet.be](mailto:centre.culturel.doische@skynet.be)

Dimanche  
**26/04/2020**

## Marche Adeps

5-10-15-20 kms

A travers bois et campagnes  
Parcours de 5 kms accessible aux poussettes

**MATAGNE-LA-GRANDE**



Départ: Salle Saint Laurent (8h-18h)  
Petite restauration - BBQ - Bières spéciales  
facebook.com/Matagne La Grande



associatif

## POUR TOUS À PARTIR DE 16 ANS

# QUAND LE CONTE SE MÊLE À LA MUSIQUE

DIMANCHE 5 AVRIL  
DE 9H30 À 16H

FORMATION  
PAR KARINE MOERS  
PARTICIPATION : 10€

INFOS ET INSCRIPTIONS  
BIBLIOTHÈQUE DE DOISCHE  
082/214.738

bibliothèque

## Jeux de doigts, comptines et autres belles histoires



pour petites oreilles...

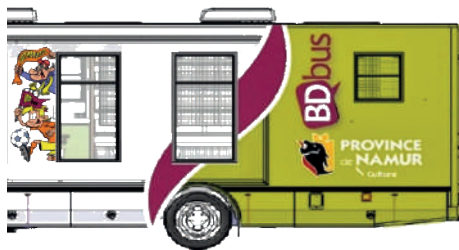
**Samedi 11 avril 2020, de 10h30 à 11h30**

**Un moment convivial autour des livres et de la lecture.**

**Un groupe pour les petits de moins de 2,5 ans et  
un groupe pour les enfants jusque 6 ans.**



À la bibliothèque du Centre Culturel de Doische  
Participation gratuite — Infos : 082/214.738



Mercredi 8 AVRIL 2020

| Devant da Maison Communale | de 16h25 à 17h.

bibliothèque

**RENSEIGNEMENTS : 082/214.738**

*Bibliothèque « Livre-choix » [bibliotheque@ccdorsche.be](mailto:bibliotheque@ccdorsche.be)*



**« Ca Manque pas d'Air » Asbl**

Rue de l'Auberge, 17 - 5680 Matagne-la-Petite

060/34.91.34 ou 0487/86.14.08 [camanquepasdair@outlook.be](mailto:camanquepasdair@outlook.be)

associatif

### Le Petit Rustique de Matagne-la-Petite vous propose

**CONCERT** (concert gratuit : un chapeau passe pour les artistes)

**Vendredi 10 avril à 20h30 : « Karaoké de printemps »**

Le Petit Rustique vous accueille avec vos rires et vos chansons pour son grand karaoké de printemps. Venez chanter avec nous le retour du beau temps !

**Vendredi 24 avril à 20h30 : « Jhula »** Ce soir, ça balance !

Jhula – balançoire ou pont suspendu en hindi – vous invite à voyager entre le jazz occidental et la musique du cœur de l'Inde, aux abords des rives du blues et du folk. De la belle musique à écouter.

#### **BALADES SOPHROLOGIQUES**

les lundis 6 et 20 avril à 9h45, au « Petit Rustique ».

Découvrir et utiliser, pour nos besoins personnels, toutes les ressources qui sont en nous.

Avec Laurence Gillet sophrologue expérimentée de la région d'Agimont. PAF : 5 euros.

#### **EXPOSITION DU MOIS : « LUTINS, NUTONS ET COMPAGNIE ! »**

Pendant tout ce mois d'avril, nous accueillons la belle exposition de la Bibliothèque de Florennes.

Plongeons au cœur de nos forêts et de nos légendes. Vive le printemps !

**L'asbl «Ca manque pas d'air » a reçu le Prix Associatif 2019 de la Créativité et de l'innovation !**

Ouvert du jeudi au lundi de 15h à 22h. Le dimanche à partir de 10h. Nocturnes vendredi et samedi.

**Avec la collaboration active du Foyer Culturel de Doische !**

# CINÉMA ENFANT

Les mercredis sympas du  
Foyer culturel de Doische

Mercredi 22 avril 2020  
de 14h à 17h

Gratuit !

**Infos & réservations obligatoires :**  
**Foyer culturel de Doische - 082/21.47.38**

Rue Martin Sandron 124 - 5680 Doische

**Au programme :**

Loups Tendres  
et Loufoques  
à partir de 3 ans

Le Grand  
Méchant Renard  
(et autres contes)  
à partir de 5 ans

+ Des animations et  
un goûter



associatif

**Au choix : à préciser lors de la réservation**

### ASSIETTE ARDENNAISE

Salami - Saucisson de jambon - Jambon de pays  
Rôti de porc - Terrine du terroir  
Crudités - Pomme de terre vinaigrette

### ASSIETTE « OCEAN »

Terrine maison de saumon - Tomates crevettes  
Pêche au thon - Pomme de terre froides  
Crudités - Sauce cocktail

### ASSIETTE « TERRE & MER »

Assortiment de charcuteries - Pêche au thon  
Tomate crevettes - Pomme de terre froides - Sauce

**Attention : réservation uniquement sur base  
du paiement au compte du comité des Amis  
de la Carmelle : BE46-0004-5031-6436  
avant le 15 avril 2020.**

### **Réservation et information**

Philippe Belot : 0470/93.23.67

Rudy Paulet : 0476/99.95.24

Paul-Hector Anceau : 0477/23.57.01

E-mail : info@lacarmelle.be



**DOISCHE - Dimanche 19 avril 2020**

### **Promenade gourmande**

**« A la découverte du chemin  
des bornes frontière »**

Après le succès rencontré lors de l'inauguration de la  
promenade en novembre 2019, la confrérie de la Carmelle  
vous propose de la(re)découvrir dans son entièreté.

**Départ :** Foyer Jean XXIII à Doische entre 10h. et 11h.

Le circuit sera balisé.

**Une halte est prévue pour se restaurer, avec la possibilité  
de réserver une assiette froide au prix de 8,50€.**

**4 AVRIL 2020**

## **7° CHASSE AUX ŒUFS DE LA JEUNESSE DE GIMNÉE**

La chasse à proprement parler débutera à **14h !**

Pour les enfants de **moins de 12 ans.**

**Participation** par enfant : 2 € --> 1 boisson (chocolat chaud) et 1 crêpe offertes.

Bar et petite restauration prévus...

**Lieu :** prairie le long du chemin menant au RAVeL (voir fléchage le jour-même)

associatif



# Goûter de printemps

des 3 X 20 de GIMNEE

INVITATION

**SAMEDI 18 AVRIL 2020** dès 16h00  
salle Saint - Servais

## **INSCRIPTION OBLIGATOIRE**

Celle-ci sera effective  
lors de la réception de votre paiement  
au plus tard le 11 avril sur le compte

BE05 0004 2145 3175 *Club des 3X20 Gimmée*

ou à un des membres ci-dessous

Participation : 12 € pour les membres  
15 € pour les non-membres

## **RENSEIGNEMENT ET INSCRIPTION**

Mireille : 0475 / 228 785 – Bernard : 082 / 678 039

Rosine : 082 / 677 828

Animation : **YVON**



**BIENVENUE A TOUS ET A TOUTES**

associatif  
*La Pireuse*



**WE WANT YOU**

Envie de participer à l'organisation de  
la 41ème Pireuse (21 mai 2020)?  
Nous recherchons des bénévoles avant,  
pendant et après l'événement !  
Intéressé(e)s ? Contactez le Foyer  
culturel de Doische (082/21.47.38) ou  
via [vpirilot@ccdoische.be](mailto:vpirilot@ccdoische.be)



## **JE COURS POUR " MES " FORMES**

**DÉBUTANTS ET NIVEAU 1**

### **SESSION DE PRINTEMPS**

*Objectif* : être au top pour les vacances

*Où* : à DOISCHE, au parking du Ravel (mur d'escalade)

*Quand* : les **MERCREDIS** à partir du 1 avril 2020

**A18h** pour les débutants : 0 à 5 km

**A19h** pour le niveau 1 : 5 à 10 km

*Encadrement* : assuré par André Van Renterghem

#### **Renseignements :**

Chez André Van Renterghem 0476/305 796

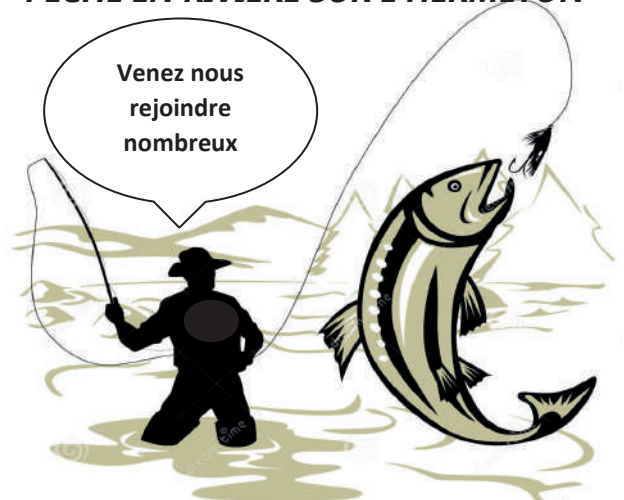
E-mail : [andre.vanrent@hotmail.com](mailto:andre.vanrent@hotmail.com)

ou chez Marie-France Martin au 0472/863 634

## **AVIS AUX PECHEURS**

### **LA TRUITE D'ARGENT**

#### **PECHE EN RIVIERE SUR L'HERMETON**



**POUR TOUTE INSCRIPTION OU DEMANDE  
D'INFORMATION, VEUILLEZ PRENDRE CONTACT  
AVEC UN DES RESPONSABLES SUIVANTS :**

- ✓ Jean-Pierre HUTIN 082/677 694
- ✓ Yvon BURNIAUX 082/677 837
- ✓ Andrée SCAILLET 082/677 738
- ✓ Etienne MINET 0479/440 091



## VODELÉE - Ancienne Ecole : place du Baty

Venez vous réunir, dans une ambiance sympathique, conviviale, où le jeu reste un véritable plaisir.

Initiative de la ludothèque « Le Repère de Ludo »

Renseignements : 082 /214 738

## Bienvenue à tous

Prochaines rencontres : 13 et 27 avril de 13h30 à 16h

# CALENDRIER AVRIL 2020

## ACTIVITES DU FOYER (voir annonces)

**Dim.05 : DOISCHE** : Foyer Culturel : formation contes

**Mer.08 : DOISCHE** : Maison Communale : halte du BédéBus

**Sam.11 : DOISCHE** : Foyer Culturel : Jeux de doigts, comptines et autres belles histoires pour les enfants de 0 à 2.5 ans et de 3 à 6 ar

**Lun.13 & 27 : VODELEE** : ancienne école : ateliers scrabble

**Dim.19 : DOISCHE** : Foyer Jean XXIII : promenade gourmande org. par les Amis de la Carmelle en collaboration avec le Foyer culture

**Mer.22 : DOISCHE** : Foyer Culturel : cinéma enfant dans le cadre des « mercredis sympas »

**Sam.25 : ENTITE** : atelier « Bienvenue dans mon jardin »

## REPAS

**Sam.18 : GIMNEE** : goûter de printemps organisé par les 3 X 20 de Gimnée

**Sam.18-dim.19 : VODELEE** : salle « La Grange » repas gastro organisé par la Jeunesse et le comité Fêtes & Loisirs

**Dim.26 : ROMEREE** : salle communale : dîner de printemps organisé par le comité des Fêtes de Romrée

## CONCERTS

**Ven.10 : MAT-LA-PETITE** : Petit Rustique : concert organisé par « Ça manque pas d'Air »

**Sam.11 : ROMEREE** : Brasserie des Eaux Vives : concert organisé par la Brasserie des Eaux Vives

**Ven.24 : MAT-LA-PETITE** : Petit Rustique : concert organisé par « Ça manque pas d'Air »

## DIVERS

**Jeu.02 : DOISCHE** : Foyer Jean XXIII : repair café organisé par le PCS de Doische

**Dim.04 : GIMNEE** : près du RAVel : chasse aux œufs organisée par la Jeunesse de Gimnée

**Dim.26 : MAT-LA-GRANDE** : salle Saint Laurent : marche ADEPS organisée par le comité des Fêtes & Traditions

## MEDECINS DE GARDE

Depuis le 1er juillet 2011, le WE et les jours fériés, appelez le 1733 ou orientez-vous au poste de garde

## PHARMACIENS DE GARDE

**Sam.04 - dim.05** : Pharmacie AIDARA 082/ 677 963 - rue d'Aremberg 28 à Gimnée

**Sam.11 - dim.12** : Pharmacie Familia 082/ 645 114 - rue Abbé Dujardin 8 à Onhay

**Lun.13** : Pharmacie FONTINOY 082/ 644 326 - rue de la Gare 87 à Agimont

**Sam.18 - dim.19** : Pharmacie MOLTOR 060/347 464 - rue J. Chot 72 à Olloy/sur/Viroin

**Sam.25 - dim.26** : Pharmacie GLESNER 060/ 390 595 - rue E. Defraire 71 à Treignes



**ATTENTION** : les articles et annonces destinés à la « Chronique des Dix Villages »

du mois de mai 2020 DOIVENT ÊTRE RENTRÉS AVANT LE 10 AVRIL

Ceci afin de respecter les délais souhaités par l'imprimeur pour la mise en page .



## Zone d'activité économique mixte << Les fagnes >>

### Demande de révision de plan de secteur

#### **REUNION D'INFORMATION PREALABLE**

Conformément à l'article D.VIII.5 du Code du Développement Territorial (CoDT), la Commune de Doische porte à la connaissance de la population qu'elle organise une réunion d'information préalable au dépôt d'une demande de révision du plan de secteur du Philippeville-Couvin relative à l'inscription d'une zone d'activité économique mixte sur la commune, plus précisément au Nord du village de Doische au croisement de N40 et de la N99.

L'avant-projet de révision du plan de secteur menée à l'initiative de la commune vise :

- l'inscription d'une zone d'activité économique mixte (13,73 ha) en lieu et place d'une zone d'habitat à caractère rural (0,23 ha) et d'une zone agricole (13,50 ha) ;
- l'inscription d'une zone d'habitat à caractère rural (0,21 ha) en lieu et place d'une zone agricole ;
- l'inscription d'une zone d'espaces verts (2,07 ha) en lieu et place d'une zone agricole.

La surface en zone urbanisable est donc augmentée de 13,71 ha.

Cette réunion d'information a pour objet :

- de permettre au demandeur de présenter le dossier de base visé à l'article D.II.44 du CoDT ;
- de permettre au public de s'informer et d'émettre ses observations sur le projet de révision du plan de secteur ;
- de mettre en évidence des points particuliers qui pourraient être abordés dans le rapport sur les incidences environnementales ;
- de présenter des alternatives techniques pouvant raisonnablement être envisagées pour le demandeur afin qu'il en soit tenu compte dans le rapport sur les incidences environnementales.

Cette réunion aura lieu le **lundi 27 avril à 19h, en la Salle de Quarante, derrière la Maison communale, rue Martin Sandron 114 à 5680 Doische.**

Tout intéressé peut obtenir des informations du lundi au vendredi de 9h00 à 12h00 auprès de Madame Sabine Collard, Responsable du Service de l'Urbanisme et de l'Environnement, au 082/21 47 35, ou de Monsieur Sylvain Collard, Directeur général, à l'adresse mail suivante : [sylvain.collard@doische.be](mailto:sylvain.collard@doische.be) ou par téléphone au 082/21 47 33.

Toute personne peut adresser par écrit au Collège communal, dans les 15 jours de la réunion, ses observations et suggestions concernant le projet de révision du plan de secteur. Elle peut également mettre en évidence des points particuliers et présenter des alternatives pouvant raisonnablement être envisagées, afin qu'il en soit tenu compte lors de la réalisation du rapport sur les incidences environnementales.

# VOTRE EMPREINTE VISUELLE



STUDIO GRAPHIQUE • IMPRESSION OFFSET ET DIGITALE  
PRODUITS PROMOTIONNELS • IMPRESSION TEXTILE  
IMPRESSION GRAND FORMAT



**DONEUX**  
VOTRE EMPREINTE VISUELLE

Rue Hennevauche 16 - 5640 Mettet  
Tél : 071 74 45 06 - Fax : 071 74 45 08  
info@imprimerie-doneux.be

[www.imprimerie-doneux.be](http://www.imprimerie-doneux.be)